

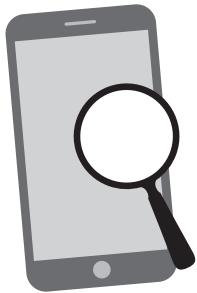
「塾代助成カード」の利用状況の検索方法



携帯・スマホから

1

検索ページにアクセス



2

利用者情報を入力して検索



? **利用者コードとは**
カードに記載されている
6ケタの数字です。

? **パスワードとは**
カードの台紙に
記載しています。
詳しくはご利用の手引き
P.5をご覧ください。



3

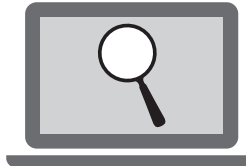
利用状況を確認できます



パソコンから

1

専用ホームページを検索



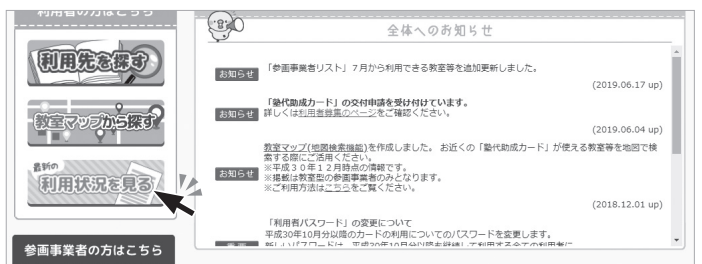
塾代助成

検索

URL... <https://www.juku-osaka.com/>

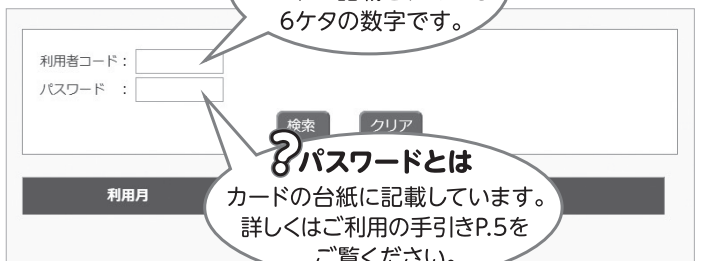
2

『利用状況を見る』をクリック



3

利用者情報を入力して検索



4

利用状況を確認できます



- 7・8月分、12・1月分はそれぞれ有効期限を2か月間とし、合わせて2万円を上限としています。
- 利用状況を閲覧できないように設定することができます。希望する場合は運営事務局にお問い合わせください。
- 利用状況に心当たりのない場合は、サービスを受けている教室または運営事務局にお問い合わせください。
- 処理日は「塾代助成カード」の利用受付処理を実施した日付です。教室等の利用受付の方法によっては、カードを提示した日付と異なる場合があります。